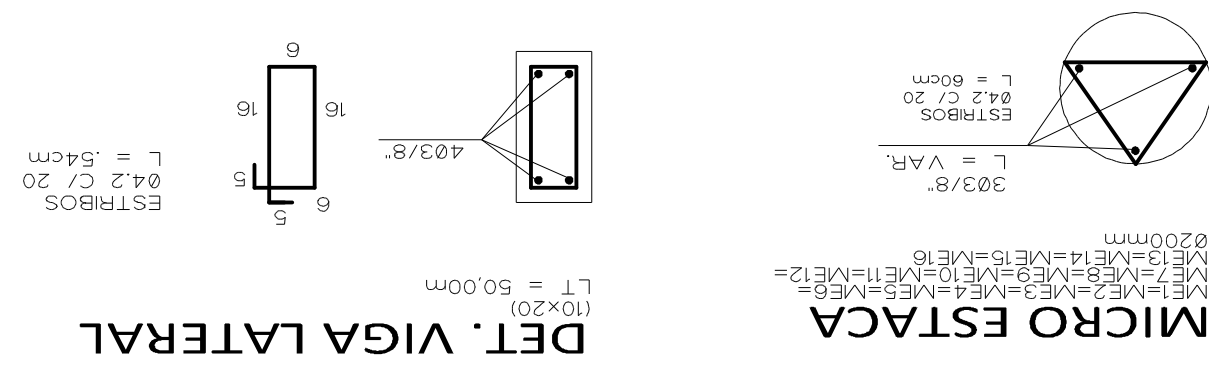
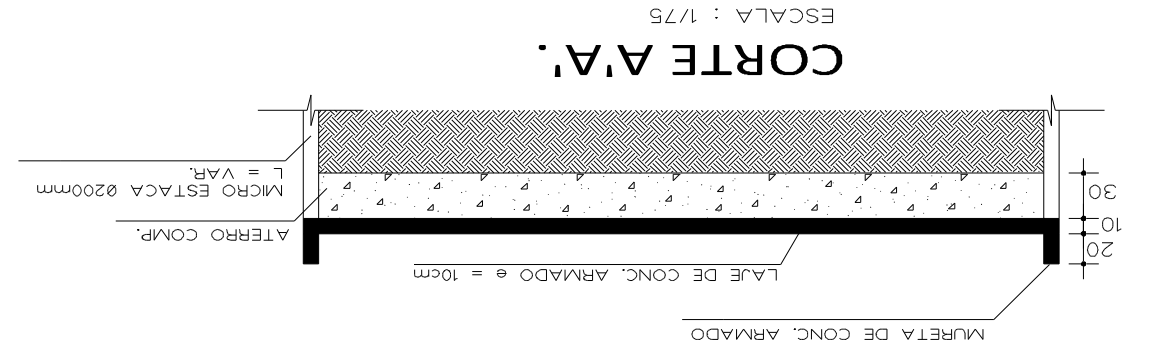


- 1 - ENTRE AS MICRO ESTACAS C/ A MESMA ARMADURA DA LAJE
- 2 - VOLUME DE CONCRETO ARMADO ESTACAS : 1,10m<sup>3</sup>  
CORTINA : 3,15m<sup>3</sup>  
VIGA DE PROTEÇÃO : 1,00m<sup>3</sup>  
LAJE : 12,50m<sup>3</sup>  
TOTAL : 17,75m<sup>3</sup>
- 3 - AÇO CA - 50 Ø1/4" = 15,600,00m = 130 b (12m)  
AÇO CA - 50 Ø3/8" = 300,00m = 25 b (12m)  
AÇO CA - 60 Ø4/27mm = 252,00m = 21 b (12m)  
TOTAL : 17,75m<sup>3</sup>



ESCALA : INDICADAS  
ÁREA : 940,51m<sup>2</sup>  
DATA : OUTUBRO/2022  
DESENHO : AIRTON  
04.

ASSUNTO : ARQUITETÔNICO / ESTRUTURAL - RAMP A P/ BARCOS

PROJETO EXECUÇÃO : CLAUDIO GOVELO  
Engº CIVIL - CREA 008610

PREFEITURA MUNICIPAL : MAHER JABER  
PREFEITO MUNICIPAL

PREFEITURA MUNICIPAL DE BARRA DO QUARAÍ,  
SECRETARIA DE OBRAS, TRANSPORTE E TRANSITO



AIRTON - Desenho de Projetos  
airton\_machado@outlook.com.br  
Fone : (55) 9 9959 - 4571

